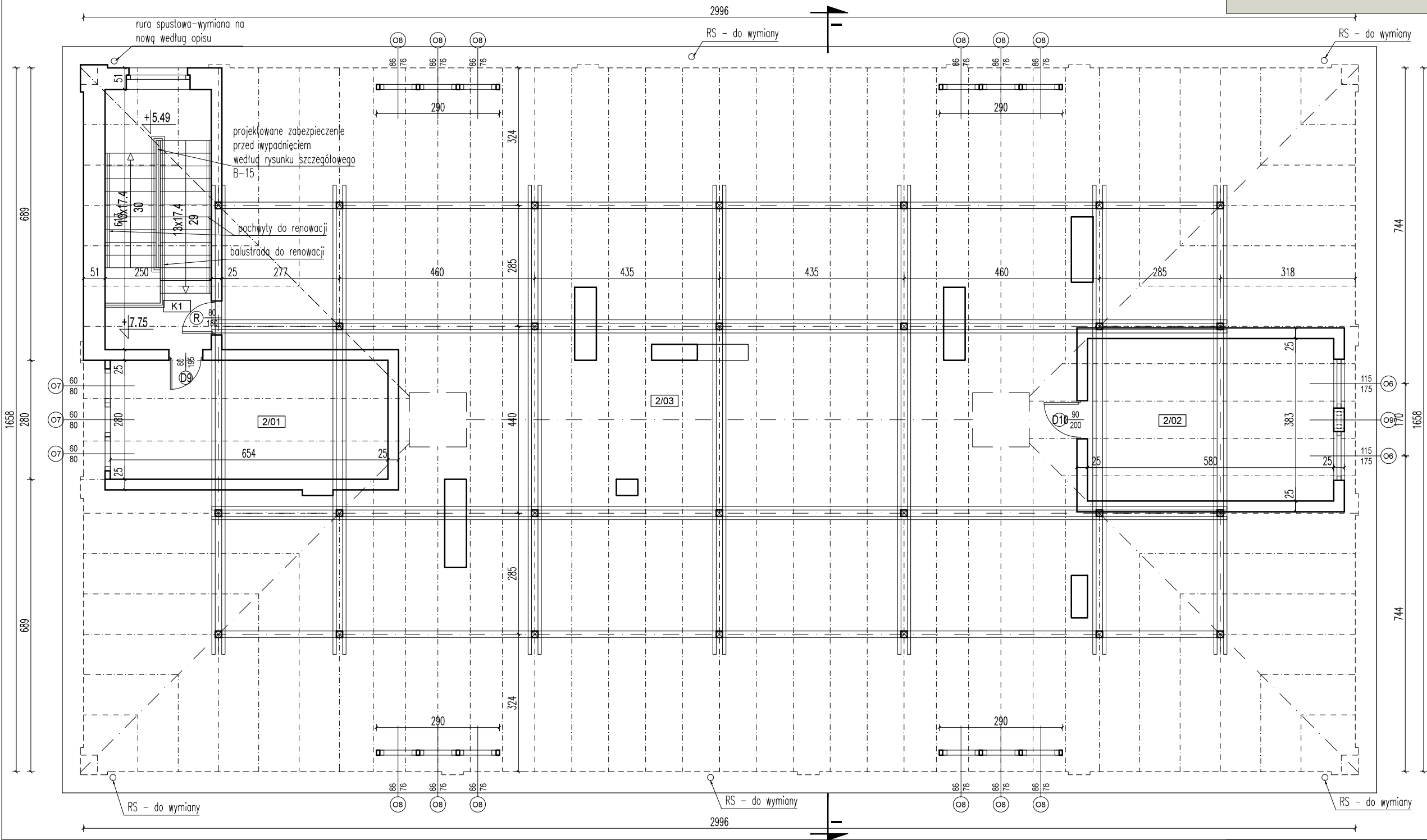
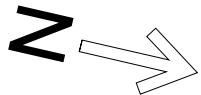


RZUT PODDASZA (+7,75)

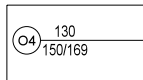
SKALA 1:100



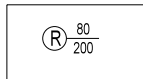
	Nazwa pomieszczenia	Pow. [m2]
PODDASZE		
2/01	magazyn	18.3
2/02	magazyn	22.2
2/03	poddasze	384.4
K1	klatka schodowa	15.0
RAZEM		439.9



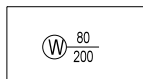
STOLARKA



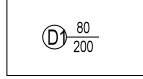
STOLARKA OKIENNA DO WYMIANY zgodnie z zestawieniem stolarki



STOLARKA DRZWIOWA DO RENOWACJI



STOLARKA DRZWIOWA WSPÓŁCZESNA HISTORYZUJĄCA - doprowadzić do ujednolicenia wizualnego ze stolarką poddaną renowacji



STOLARKA DRZWIOWA DO WYMIANY LUB REKONSTRUKCJI zgodnie z zestawieniem stolarki

UWAGI

1. Wszystkie wymiary sprawdzać w naturze.
2. Tynki zniszczone należy usunąć (spekane, zawilgocone, spierzchnięte) - zakłada się konieczność skucia ok. 50% wszystkich tynków
3. Rodzaje i sposób remontu podłóg podano w opisie.

PRACOWNIA AUTORSKA MISIACZYK-STRUZIK
Dorota Misiaczyk-Struzik
ul. Chopina 37/2a, 81-786 Sopot, tel. 600236226
mail: misiaczyk@wp.pl

ZLECIENIODAWCA: GMINA KISIELICE
UL. DASZYŃSKIEGO 5, 14-220 KISIELICE

PROJEKT REMONTU BUDYNKU GŁÓWNEGO SZKOŁY PODSTAWOWEJ
W KISIELICACH

14-220 KISIELICE, UL. DASZYŃSKIEGO 3, DZ. NR EW. 173

STADIUM:	PROJEKT BUDOWLANY			
PROJEKTANT:	mgr inż. arch. DOROTA MISIACZYK-STRUZIK uprawnienia budowlane PO/KK/350/2010			
SPRAWDZAJĄCY:	mgr inż. arch. KARINA WIŚNIEWSKA uprawnienia budowlane 494/POOKK/2012			
BRANŻA:	ARCHITEKTURA	SKALA:	1:100	DATA: PAŹDZIERNIK 2013
TYTUŁ RYSUNKU:	RZUT PODDASZA (+7,75)			NUMER RYSUNKU: B-06